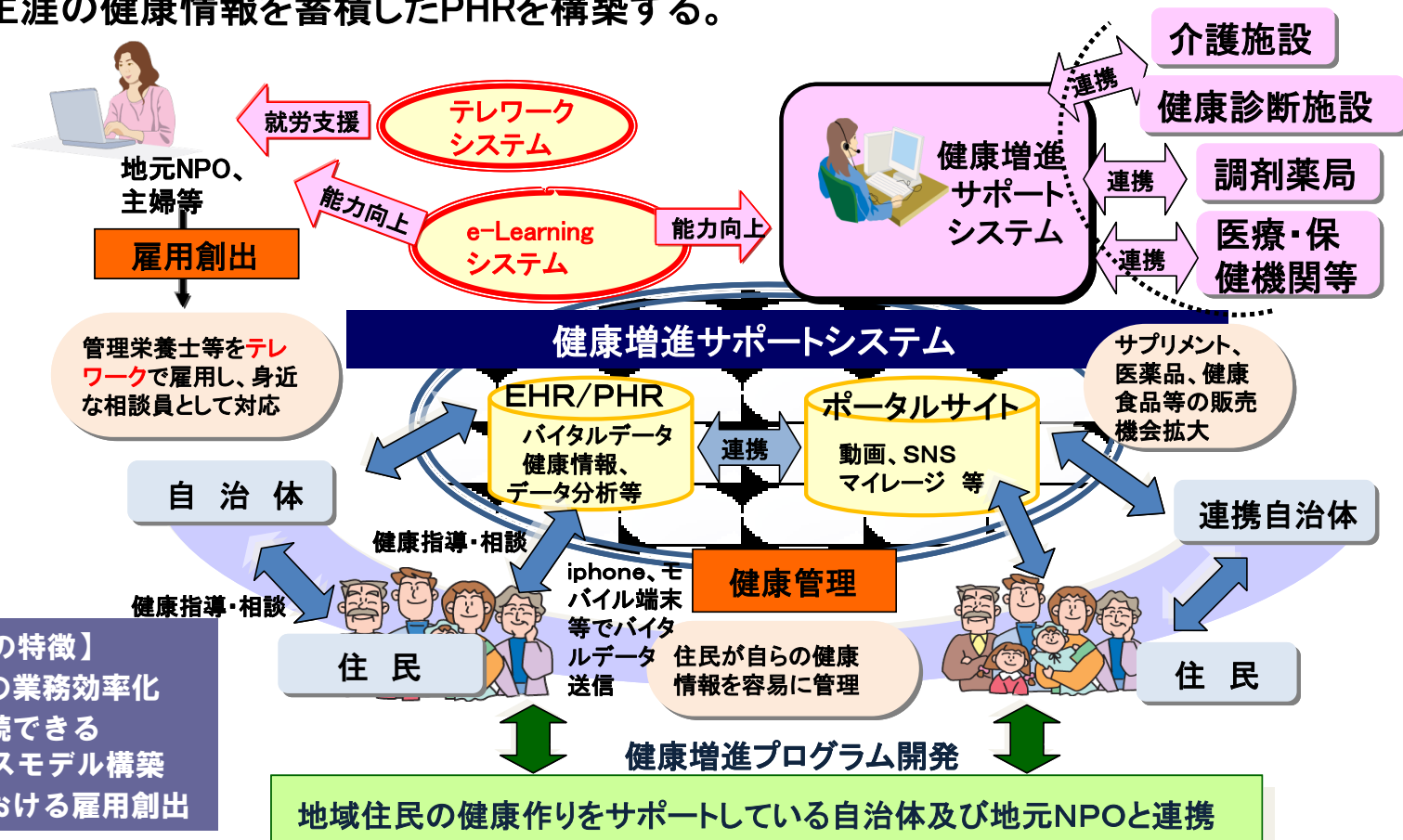


地域住民健康増進サポート事業

- 住民自身が自分の健康情報を適切に把握でき、健康意識を向上できる。
- 地域住民の健康を生涯にわたって支えるため、自治体、地元NPO等が連携し地域住民の健康相談・指導に取り組む支援体制や、ICTを有効活用した健康増進サポートシステム、生涯の健康情報を蓄積したPHRを構築する。



- 【検証PJの特徴】**
- ①自治体の業務効率化
 - ②事業継続できる
ビジネスモデル構築
 - ③地域における雇用創出